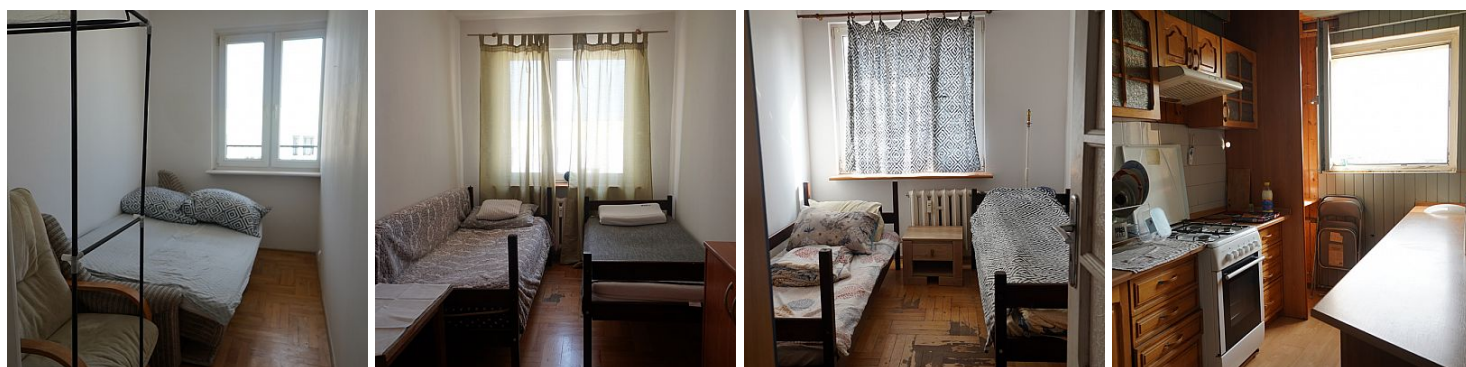


MIESZKANIE NA SPRZEDAŻ

liczba pokoi: 3, pow. całkowita: 64,32 m²,
SZCZECIN, ŚWIERCZEWO

Cena **520 000** zł



Oferta sprzedaży mieszkania 3pokojowego zrobionego na 4 rozkładowe pokoje. Mieszkanie spółdzielcze własnościowe.

Nieruchomość o pow. 64,32 w bardzo dobrej lokalizacji.

Mieszkanie idealnie sprawdzi się pod inwestycję najmu. Kupno razem z najemcami długoletnimi (miesięcznie 5800zł za najem.)

Kuchnia oddzielna, zrobione 4 pokoje, łazienka plus oddzielne Wc , spory przedpokój plus balkon.

Bardzo dobra lokalizacja, blisko liczne sklepy typu Żabka, Netto, 4min pieszo do komunikacji miejskiej, nieopodal ZUT, Centrum Handlowe Turzyn , jak i wiele innych.

Czynsz 1100zł z gazem (przy licznych najemcach) , prąd około 200zł miesięcznie.
Cena 520000zł

Zapraszam na prezentację.

Symbol	CIE24070	Rodzaj nieruchomości	MIESZKANIE
Rodzaj transakcji	SPRZEDAŻ	Rodzaj rynku	WTÓRNY
Cena	520 000 PLN	Cena za m2	8 085 PLN
Miejscowość	SZCZECIN	Prawobrzeże /lewobrzeże	LEWOBRZEŻE
Powierzchnia całkowita	64,32 m ²	Rodzaj mieszkania	3-POKOJOWE
Rodzaj budynku	WIEŻOWIEC	Rok budowy	1987
Standard	DO ODŚWIEŻENIA	Materiał ścian	WIELKA PŁYTA
Typ kuchni	ODDZIELNA	Liczba WC	1
Liczba pokoi	3	Piętro	6
Liczba pięter	6	Umeblowanie	TAK
Źródło c.w.	SIEĆ MIEJSKA	Ogrzewanie	C.O. Z SIECI MIEJSKIEJ
Forma własności	SPÓŁDZIELCZE WŁASNOŚCIOWE Z KW	Liczba miejsc parkingowych	1
Balkon	JEST	Czynsz administracyjny	500 PLN



Karolina Sobczak

+48 505 168 417
karolina@cieplinski.nieruchomosci.pl

Więcej ofert na stronie www.cieplinski.nieruchomosci.pl