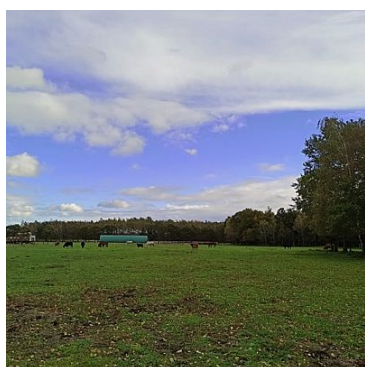
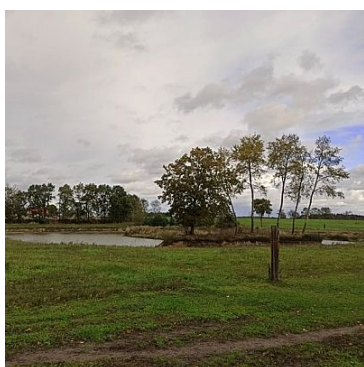


OBIEKT NA SPRZEDAŻ

pow. całkowita: 1 260 000,00 m², pow. działki: 1 260 000,00 m²,
MODLIMOWO

Cena **6 999 000** zł



Polecam gospodarstwo Rolne położone 12km od morza w skład którego wchodzi:
Domu piętrowy 150m² wybudowany w 2013 składający się z:

Parter:

- Garaż z Kociołnią piec na drzewo
- Salon z Kuchnia (w salonie jest miejsce na kominek)
- Nowej łazienki
- Sypialni
- Schowka pod schodami
- Pomieszczenia socjalnego (przebieralnia pralnia)



Cieplński Nieruchomości
ul. Ks. Bogusława X 45/2
tel. +48 91 812 20 66,
tel. +48 91 812 20 99
biuro@cieplinski.nieruchomosci.pl

Pietro:

- 4 Sypialni
- 2 Łazienki
- Garderoby
- oraz strych

Przed domem jest 200m² parking z kostki brukowej

Podwórko o powierzchni 1.3 ha znajduje się na wzgórzu jest ogrodzone i składa się z 4 Bram (dwie to wjazdy na pole, jedna duża od drogi dla dużego sprzętu oraz jedna pod domem dla aut osobowych).

Na działce znajdują się

- 350m² (wysoka chlewnia obecnie magazyn na maszyny)
- 350m² (Była chlewnia)
- ok. 500m² (magazyn, warsztat, garaż, stajnia, kurnik)
- 36m²(stary chlewik)

Staw o powierzchni 0.6ha oddalony od domu o około 400m staw zarybiony.

Miejsce świetne na agroturystykę gdyż w odległości 300m od stawu przebiega linia wąskotorówki a kawałek dalej jest je przystanek. Ta wąskotorówka od maja do końca września kursuje o 9:30 nad morze i jeździ cały dzień po miejscowościach takich jak Rewal, Pogorzelnica, Niechorze, Śliwin, Trzęsacz i około godzin 18-19 wraca.

Las Liściasty 13ha drzewostan w wieku od 30 lat do 90-100 lat

Ziemia rolna w jednym rozłogu składająca się z działek:

-Obręb Modlimowo

141/3: RIIIa 1.9151ha, RIIIb 0.675ha, RIVa 4.9576ha, RIVb 0.9844, RV 4.4648ha, W-RV 0,0934ha, ŁIV 33.8322ha, W-ŁIV 0.2206ha, dr-ŁIV 0,1703ha, ŁV 3.1985ha.(łącznie 50.5119ha)
139/1: ŁIV-9.0093ha, W-ŁIV 0.0394ha, ŁV 10.7260, W-ŁV 0.1839ha, PsIV 0.6847ha, PsV 0.2945ha, N 5.3243ha(Cześć nieużytków została przywrócona do uprawy)(łącznie 25.2621ha)
99: RV 12.1160ha, ŁV 0.1776, PsVI 0.4718ha, W-PsVI 0.0365ha, LsV 13.1502ha, W-LsV 0.0179ha, N 0.488(Nieużytki przywrócone do uprawy)(łącznie 26.458ha)
Działki 86/1,86/2,8***,94,96,97,98,90,95 łącznej powierzchni 17.4 ha to ŁV plus W-ŁV około 0.8 ha

-Obręb Grądy

118, 119 ŁIV 3,74ha plus W 0,11 ha

Łączna powierzchnia 126 ha.

Nieruchomość jest świetną alternatywą na zabezpieczenie swojego kapitału.

Można prowadzić na niej dużą produkcję zwierzęcą, otworzyć agroturystykę lub brać tylko dopłaty unijne za ziemię. Sprzedaż tylko w całości, cena może podlegać negocjacji.

Zapraszam do kontaktu, więcej informacji udzielę telefonicznie !!!

Symbol	INW29369	Rodzaj nieruchomości	OBIEKT
Rodzaj transakcji	SPRZEDAŻ	Cena	6 999 000 PLN
Cena za m2	6 PLN	Miejscowość	MODLIMOWO
Prawobrzeże /lewobrzeże	PRAWOBRZEŻE	Powierzchnia całkowita	1 260 000,00 m ²
Powierzchnia działki	1 260 000,00 m ²	Forma własności działki	WŁASNOŚĆ
Rok budowy	2013	Droga dojazdowa	UTWARDZONA
Instalacje w obiekcie	INTERNETOWA, ELEKTRYCZNA, KANALIZACJA		



Anna Cieplińska

+48 502 216 440
ania@cieplinski.nieruchomosci.pl

Więcej ofert na stronie www.cieplinski.nieruchomosci.pl