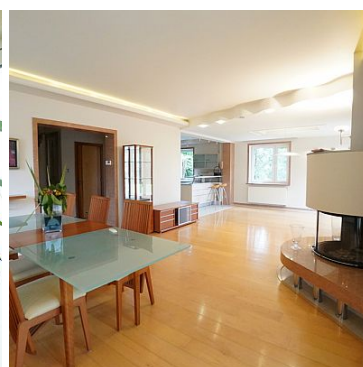
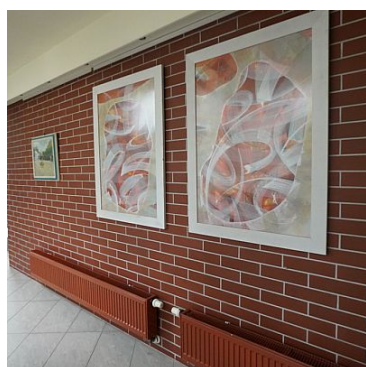


DOM NA SPRZEDAŻ

liczba pokoi: 5, pow. całkowita: 280,01 m², pow. działki: 627,00 m²,
OSTOJA

Cena **1 800 000** zł



Zapraszam do zakupu pięknego domu urządzonego w stylu amerykańskim, zbudowanego z wielką dbałością o każdy szczegół. Dom zbudowany w 2000 roku, został rozbudowany w roku 2004 o dodatkową oranżerię oraz część rekreacyjną, w której znajduje się salka do ćwiczeń fitness, sauna, prysznic, miejsce do wypoczynku z pięknym widokiem na ogród. Dom znajduje się na pograniczu dzielnicy Szczecina - Gumieniec i Ostoi. Nieruchomość położona jest na działce o powierzchni 627 m² z widokiem na uroczy staw. Zbudowany z dobrej jakości materiałów, a przede wszystkim funkcjonalny może zaspokoić najbardziej wymagających klientów. Działka jest ogrodzona, obsadzona ciekawymi krzewami oraz roślinami, do ogrodu jest osobne wejście dla ogrodnika, tak, aby nie przechodzić przez posesję. Przed budynkiem znajduje się dodatkowy podjazd dla dwóch aut oraz ogromny 3- stanowiskowy garaż z dodatkową letnią kuchnią, którą można wykorzystać w celu

przygotowywania zimowych zapasów. W przedsiönku domu znajduje się niezwykle funkcjonalna szatnia, gdzie można schować wszystkie okrycia wierzchnie, buty, torby itp.

Dom posiada 3 poziomy: na parterze przestronny salon z otwartą kuchnią oraz jadalnią , łazienką dla gości. Uroczy kominek pozwala na miłe spędzanie czasu w chłodne dni. Kuchnia zabudowana wraz ze sprzętem AGD : lodówka z zamrażarką, zmywarka, okap , ciekawie prezentuje się również oryginalna amerykańska kuchnia do gotowania. Na pierwszym poziomie są 3 rozkładowe pokoje. Jeden z nich to gabinet, drugi ogromna sypialnia z przestronną łazienką, właściwie pokojem kąpielowym . Trzeci to dodatkowy pokój . Wszystkie pokoje zostały odświeżone , pomalowane piękną złamaną bielą. Gabinet posiada niespodziankę - designerską , kultową lampę Campari Light - z dziesięcioma prawdziwymi butelkami Campari Soda. Na kolejnym poziomie urządzono osobny pokój z małą kameralną kuchnią oraz łazienką i okrągłym łóżkiem. w aranżacji uwzględniono zabudowy , gdzie znajdzie się miejsce na wszystkie rzeczy.

Symbol	CIE23950	Rodzaj nieruchomości	DOM
Rodzaj transakcji	SPRZEDAŻ	Cena	1 800 000 PLN
Cena za m2	6 428 PLN	Miejscowość	OSTOJA
Prawobrzeże /lewobrzeże	LEWOBRZEŻE	Powierzchnia całkowita	280,01 m ²
Powierzchnia działki	627,00 m ²	Powierzchnia użytkowa	280,01 m ²
Kształt działki	PROSTOKĄT	Forma własności działki	WŁASNOŚĆ
Rodzaj domu	SZEREGOWY	Rok budowy	2000
Standard	WYSOKI STANDARD	Typ kuchni	OTWARTA
Liczba łazienek	3	Liczba pokoi	5
Droga dojazdowa	ASFALTOWA	Źródło c.w.	PIEC GAZOWY
Instalacje	ELEKTRYCZNA, WODNA, KANALIZACJA, GAZOWA	Garaż	JEST
Taras	JEST		



Anna Cieplińska

+48 502 216 440
ania@cieplinski.nieruchomosci.pl

Więcej ofert na stronie www.cieplinski.nieruchomosci.pl