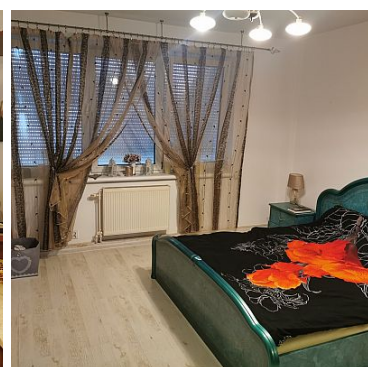
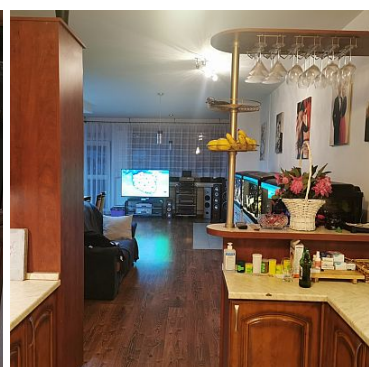
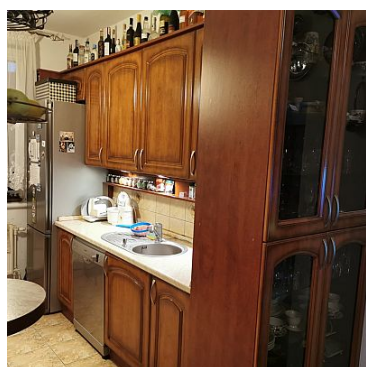


DOM NA SPRZEDAŻ

liczba pokoi: 8, pow. całkowita: 348,00 m², pow. działki: 323,00 m²,

SZCZECIN, BEZRZECZE

Cena **1 390 000** zł



SZANOWNI PAŃSTWO

Mam przyjemność zaprezentować dom w zabudowie szeregowej zlokalizowany w cichym i spokojnym osiedlu na Bezrzeczu.

LOKALIZACJA

Dom zlokalizowany w cichej uliczce, bardzo blisko środków komunikacji miejskiej, sklepów, gabinetów lekarskich, aptek. Właściciel jest gotowy rozważyć pozostawienie w nieruchomości szeregu koniecznego sprzętu i umeblowania. Przed domem duży teren parkingowy - można zaparkować 4-5 samochodów (dodatkowo 2 w garażu).

O NIERUCHOMOŚCI

Budynek dwukondygnacyjny z użytkowym poddaszem, całkowicie podpiwniczony o powierzchni użytkowej 348 m². Działka ma natomiast powierzchnię 323 m² z ładnie zagospodarowanym ogrodem z drzewkami owocowymi i kwiatami. Budynek bardzo dobrze docieplony, budowany technologią tradycyjną, elewacja na całości obiektu z płytek klinkierowych łatwych w konserwacji i czyszczeniu. Ostatni poziom składający się z dwóch pokoi, korytarza i łazienki z WC posiada doprowadzony komplet przyłączy (woda, ścieki, siła, gaz) więc można zaaranżować osobne mieszkanie. Małe zużycie gazu w sezonie zimowym z racji "pasywności" oraz kominka z nadmuchem.

UKŁAD I WYPOSAŻENIE

Każdy poziom składa się z półpięter.

Przyziemie: dwie duże piwnice z oknami i moskitierami, garaż na dwa samochody, korytarz, pralnia z WC, kotłownia, pomieszczenie rekreacyjne z sauną i prysznicem z oknami oraz wyjściem na do ogrodu.

Parter: bardzo duży salon z kominkiem, kuchnia otwarta na salon i oddzielona barkiem oraz podświetlanym kredensem, przedpokój, WC z oknem.

Półpiętro I: dwa pokoje typu gabinet, duża sypialnia, łazienka z wanną i prysznicem, osobna toaleta.

Półpiętro II: dwa duże pokoje, pokój mały typu archiwum, duży korytarz

Półpiętro III: dwa duże pokoje, łazienka z toaletą, wejście na duży strych.

Budynek przeszedł kapitalny remont wewnątrz, wymieniono instalacje, ogrzewanie, okna. W kotłowni nowy bardzo ekonomiczny piec kondensacyjny gazowy. Nowy kominek i wymuszacz powietrza. Dachówkę oczyszczono, zakonserwowano i pomalowano dwukrotnie farbą z gwarancją 25 lat. Nowe podbitki i nowe rynny. Ogrzewanie nadmuchowe z kominka jako alternatywne źródło ciepła- rozprowadzone do wszystkich pomieszczeń ponad poziomem salonu.

DODATKOWE INFORMACJE

- w salonie i w pokojach na podłogach panele (pod spodem parkiet dębowy w dobrym stanie - można odrestaurować)
- łazienki i toalety w nowej glazurze i terakocie
- okna PCV z roletami zewnętrznymi
- drzwi wewnętrzne nowe
- rolety antywłamaniowe we wszystkich oknach

Opłaty - podatek od nieruchomości 850 zł rocznie, dodatkowo zużycie mediów i odbiór śmieci.

ATUTY

- inteligentny system alarmowy całodobowego monitorowania
- zabudowa kuchni z bardzo solidnego materiału wysokiej jakości, budowana wedle projektu na zamówienie
- z salonu wyjście na w pełni zadaszony taras (18 m²) wyłożony gresem, z tarasu zejście na zadbane klimatyczny ogród
- pod tarasem zamykane pomieszczenie z oknami i moskitierami użytkowane jako składzik na drewno i sprzęt ogrodniczy

SERDECZNIE ZAPRASZAM DO KONTAKTU ORAZ NA PREZENTACJĘ.

Symbol	SWN28936	Rodzaj nieruchomości	DOM
Rodzaj transakcji	SPRZEDAŻ	Cena	1 390 000 PLN
Cena za m2	3 994 PLN	Miejscowość	SZCZECIN
Prawobrzeże /lewobrzeże	LEWOBRZEŻE	Powierzchnia całkowita	348,00 m ²
Powierzchnia działki	323,00 m ²	Powierzchnia użytkowa	348,00 m ²
Forma własności działki	WŁASNOŚĆ	Rodzaj domu	SZEREGOWY
Rok budowy	2003	Standard	WYSOKI STANDARD
Typ kuchni	Z OKNEM	Liczba łazienek	2
Liczba pokoi	8	Droga dojazdowa	ASFALTOWA
Źródło c.w.	PIEC GAZOWY	Instalacje	ELEKTRYCZNA, WODNA, KANALIZACJA, GAZOWA, TELEFONICZNA, INTERNETOWA
Garaż	JEST	Taras	JEST



Anna Cieplińska

+48 502 216 440
ania@cieplinski.nieruchomosci.pl

Więcej ofert na stronie www.cieplinski.nieruchomosci.pl