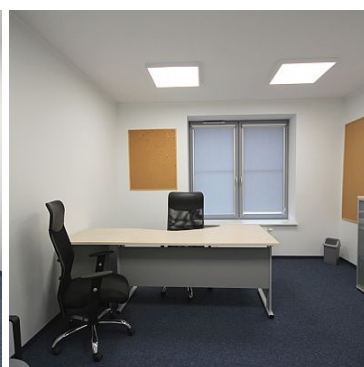
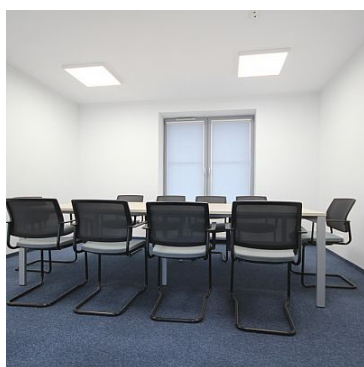


**DZIAŁKA NA WYNAJEM**  
pow. działki: 8 000,00 m<sup>2</sup>,  
SZCZECIN, DĄBIE  
Cena **34 900** zł



Atrakcyjna nieruchomość do dzierżawy dla Firmy położona na prawym brzegu Szczecina ul. Letnia. Idealna na bazę logistyczno-magazynową z zapleczem biurowym.

Działka ogrodzona z nowym budynkiem biurowym posiadającym zaplecze sanitarne, własnym placem: utwardzonym i manewrowym, dodatkowo parking dla Klientów oraz pracowników. Całość ogrodzona, oświetlona, monitorowana i chroniona.

Dogodny dojazd, w tym również dla tirów, własny wjazd bezpośrednio z drogi, brama elektryczna. Na terenie znajduje się: waga samochodowa

najazdowa, miejsce przeznaczone pod myjnię dla samochodów ciężarowych.

Działka o powierzchni 8 tys. m<sup>2</sup>. Moc elektryczna przyłączeniowa 40 kW. Budynek biurowy z 2017 r. posiadający powierzchnię całkowitą 262 m<sup>2</sup>, użytkową blisko 216 m<sup>2</sup>.

W załączeniu rzut poszczególnych pomieszczeń w budynku, na które składają się: recepcja, sala open space, sala konferencyjna, oddzielny gabinet, komunikacja, dwie szatnie, trzy natryski kabinowe, trzy oddzielne toalety, zaplecze socjalne z kuchnią i jadalnią, zaplecze gospodarcze z piecem gazowym o mocy 60 kW oraz przygotowanym miejscem na serwerownię. Budynek z wszelkimi instalacjami, w tym alarmową i elektryczną z wyprowadzeniami dla poszczególnych stanowisk biurowych. Ogrzewanie gazowe. Okna pcv. Dwa wejścia z kurtynami: główne i boczne.

Czynsz dzierżawy wynosi 34.900 zł netto. Opłaty dodatkowe: zużycie mediów (gaz, woda, prąd, śmieci, ochrona itp.). Kaucja 3 miesięczna zwrotna po okresie zawartej umowy dzierżawy.

Plan miejscowy przeznaczony na komercję, wokół m.in. obiekty produkcyjne, składy i magazyny.

Bardzo dobre połączenie zarówno z centrum Szczecina jak i trasą wylotową z miasta.

Zapraszam na prezentację. To miejsce czeka na Ciebie i Siedzibę dla Twojej Firmy!

Symbol	EXT23908	Rodzaj nieruchomości	DZIAŁKA
Rodzaj transakcji	WYNAJEM	Cena	34 900 PLN
Miejscowość	SZCZECIN	Prawobrzeże /lewobrzeże	PRAWOBRZEŻE
Dzielnica - osiedle	DĄBIE	Powierzchnia działki	8 000,00 m <sup>2</sup>
Kształt działki	KWADRAT	Rodzaj działki	KOMERCYJNA
Forma własności działki	UŻ. WIECZYSTE	Droga dojazdowa	KOSTKA BRUKOWA
Dostępne sieci	EN. ELEKTR., WODOCIĄG, KANAL.SANIT., GAZ		



Anna Cieplińska

+48 502 216 440  
ania@cieplinski.nieruchomosci.pl

Więcej ofert na stronie [www.cieplinski.nieruchomosci.pl](http://www.cieplinski.nieruchomosci.pl)